

SECRETARIA DE ESTADO
DA HABITAÇÃO



O TRABALHO SOCIAL NO PROCESSO DE INDIVIDUALIZAÇÃO DE ÁGUA

DAH SDS GAII INTERIOR

PASSOS PARA INDIVIDUALIZAÇÃO D'ÁGUA

O Processo da **ADESÃO FORMAL DOS MORADORES**

Processo de **INSTALAÇÃO DOS CONDOMÍNIOS, OBTENÇÃO DE CNPJ e ASSINATURA DOS CONTRATOS ENTRE OS CONDOMÍNIOS E A SABESP**

Orientação e Acompanhamento das famílias no PROCESSO DE OBRAS

O TRABALHO SOCIAL

- **CDHU:**
 - Divulgar Programa e orientar moradores sobre processo de adesão
- **Prefeituras:**
 - Contribuir para o processo de divulgação e adesão dos moradores
- **Sabesp:**
 - Acompanhar as exposições sobre o Programa
- **Moradores:**
 - Aderir formalmente ao Programa
 - Instalar os condomínios e obter CNPJ
 - Firmar contrato com a Sabesp para medição e cobrança

MUNICÍPIOS BENEFICIADOS

1ª ETAPA (2009)

CAÇAPAVA	ILHA BELA	
CAJATI	ITAPETININGA	
PIEDADE	TAQUARIVAI	15 MUNICÍPIOS
LORENA	PERUIBE	(5.420 UH)
BOITUVA	ITANHÁEM	
CUBATÃO	SÃO VICENTE	
SANTOS	QUELUZ	
	PRAIA GRANDE	

MUNICÍPIOS BENEFICIADOS

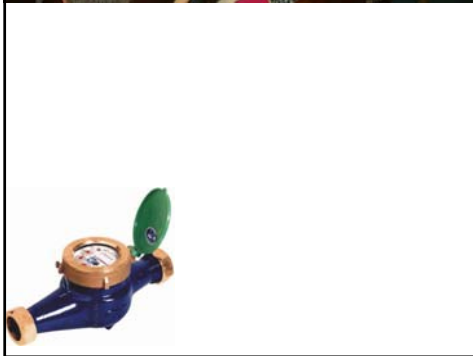
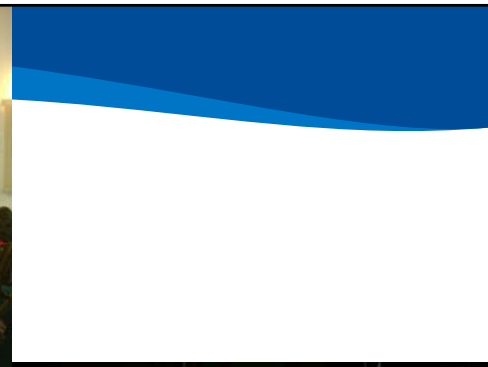
2ª ETAPA (2010)

**15 MUNICÍPIOS
(6.348 UH)**

BOTUCATU	ITATIBA
BRAGANÇA PAULISTA	JALES
FERNANDOPOLIS	IBIRÁ
GUARUJÁ	ASSIS
IGARAPAVA	SOCORRO
VALENTIM GENTILITUPEVA	
MONGAGUÁ	TAUBATÉ
PRESIDENTE PRUDENTE	

CONTRIBUIÇÃO DOS TÉCNICOS MUNICIPAIS

1. Apoio à CDHU (gerenciadoras) no processo de levantamento preliminar da situação condominial e apoio à convocação de representantes para apresentação do programa;
2. Apoio à equipe da CDHU (gerenciadoras) para exposição da proposta aos representantes condominiais / síndicos.
Ação com apoio da SABESP;
3. Suporte às assembleias de adesões, se necessário e sob supervisão das gerenciadoras;
4. Auxílio para registro das adesões e abaixo-assinados em CTD;
5. Espaço para reuniões (escolas, centros comunitários...)





PASSOS para ASSINATURA do CONTRATO entre CONDOMÍNIOS e SABESP

1. Levantamento preliminar da situação condominial (Instrumental modelo CDHU).
2. Convocação de representantes/síndicos para reunião de exposição da proposta;
3. Reunião com representantes/síndicos para exposição da proposta, com apoio da SABESP;
4. Plantões de esclarecimento e instruções para realização de assembléias e abaixo-assinados (plantão telefônico dirigido aos síndicos e lideranças, plantão em campo, somente em casos excepcionais e com programação da gerenciadora);

PASSOS para ASSINATURA do CONTRATO entre CONDOMÍNIOS e SABESP

5. Suporte às assembléias de adesões (somente se necessário, porém a condução da assembléia é de inteira responsabilidade do síndico);
6. Coleta das adesões (atas e abaixo-assinados registrados em CTD);
7. Tabulação dos dados e envio da documentação registrada à CDHU;
8. Reuniões de orientação com representantes para instalação e registro de condomínios e obtenção de CNPJ (somente gerenciadoras).

GERENCIADORAS ENVOLVIDAS CONTRATADAS PELA CDHU

GERENCIADORA	REGIÃO
COBRAPE/ENGEVIX	Baixada Santista - Taubaté
CONCREMAT/JNS	Sorocaba - Campinas
ENGER/CNEC	São José do Rio Preto - Ribeirão Preto
MAUBERTEC/JHE	Bauru - Marília - Presidente Prudente